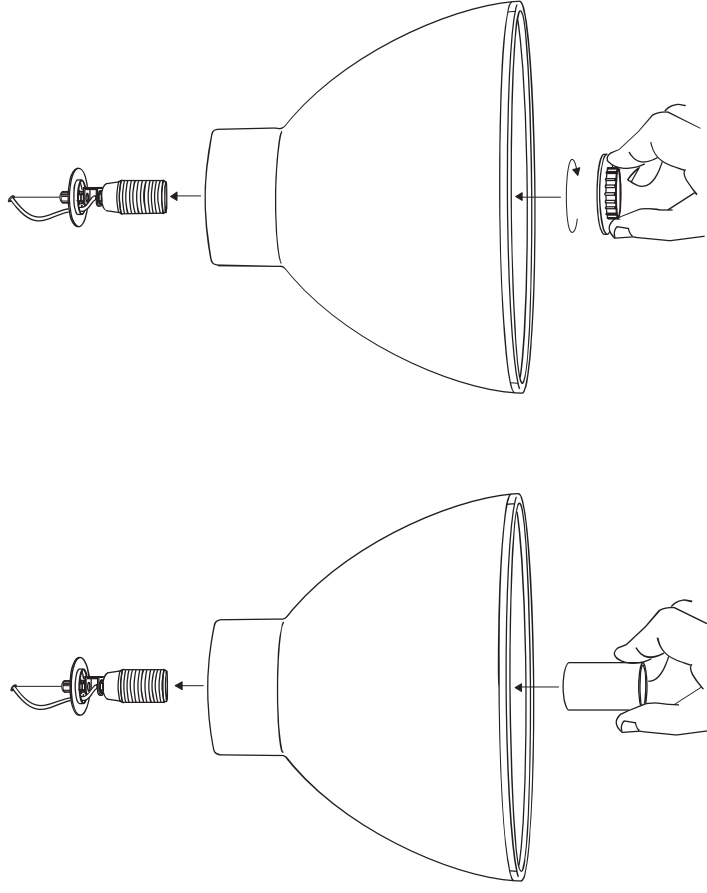


ATTENZIONE ATTENTION ACHTUNG ATTENTION

ART.4431-4433

Fig.1

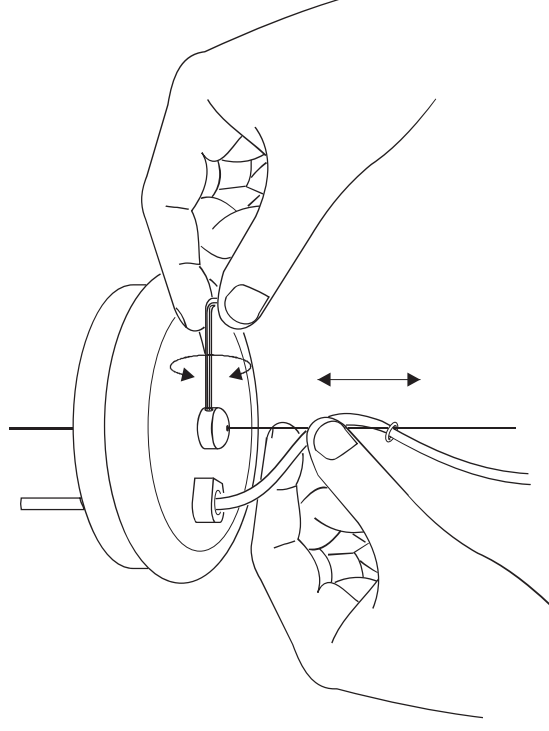


ATTENZIONE:
INSERIRE IL VETRO NEL PORTALAMFADE, DOPO FISSARE IL TUTTO CON LA GHIERA.
ATTENTION:
INSERT THE GLASS INTO THE LAMPHOLDER AND FIX WITH THE METAL RING.
ATTENTION:
INSERER LE VERRE SUR LA DOVILLE, ET FIXER TOUC AVEC LA FRETTE.
ATENCION:
METER EL CRISTAL EN EL PORTALAMFARA, DESPUES FIJAR TODO CON LA ABRAZADERA.
ACHTUNG:
DAS GLAS AN DER FASSUNG MONTIEREN DANACH ALLES MIT DER NUTMUTTER BEFESTIGEN.

ATTENZIONE ATTENTION ACHTUNG ATTENTION

ART. 4431-4433

Fig.2



ATTENZIONE:
SVITARE IL GRANO E REGOLARE LA LUNGHEZZA DEI CAVI
ATTENTION:
UNSCREW THE SCREW ADJUSTING THE LENGTH OF CABLES
ATTENTION:
DEVISSER L'ECROU ET REGLER LA LONGUEUR DES CABLES .
ACHTUNG:
LAENGE DER STROM KABEL AM BALDACHIN MIT MITGELIEFERTEM SCHLUESSEL EINSTELLEN
ATENCION:
DESATORNILLAR LA TUERCA Y REGULAR EL LARGO DE LOS CABLES