

Code: 14085

Collection: OH!

Version: 01



Istruzioni per l'installazione  
Installation instructions  
Instrucciones para la instalaciòn  
Instructions pour l'installation  
Installationsanleitung

ATTENZIONE: la sicurezza dell'apparecchio è garantita solo con l'uso appropriato delle seguenti istruzioni; pertanto è necessario conservarle.

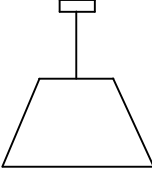

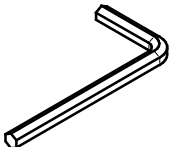

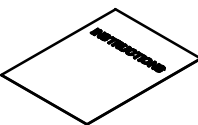
WARNING: the safety of this fixture is guaranteed only if you comply with these instructions; remember to conserve in a safe place.

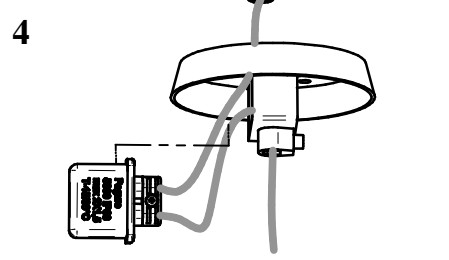
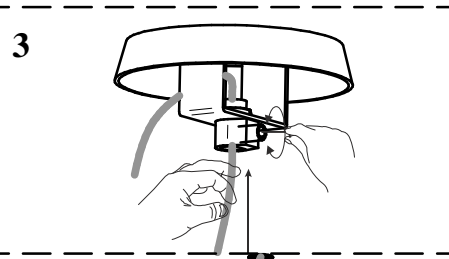
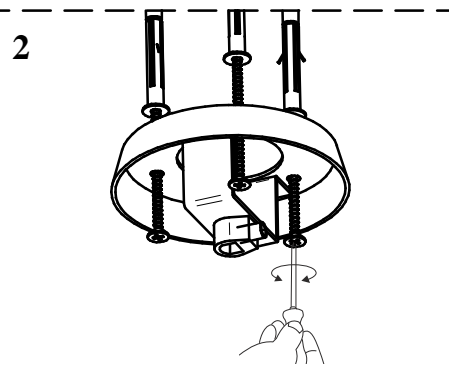
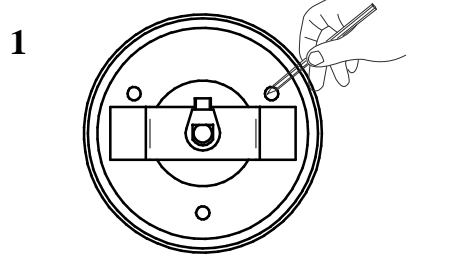
ATENCIÓN: la seguridad del aparato se garantiza solo cumpliendo cuidadosamente las siguientes instrucciones; por ello, es necesario conservarlas.

ATTENTION: la securite de l'appareil n'est garantie qu'en cas d'utilisation correcte des instructions suivantes; il faut par consequent les conserver.

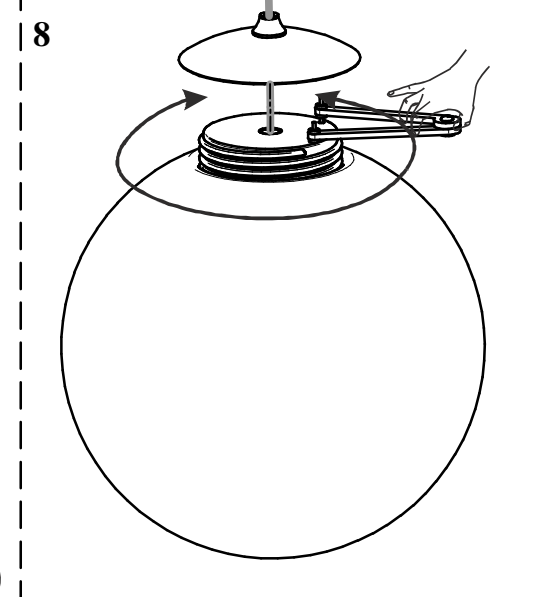
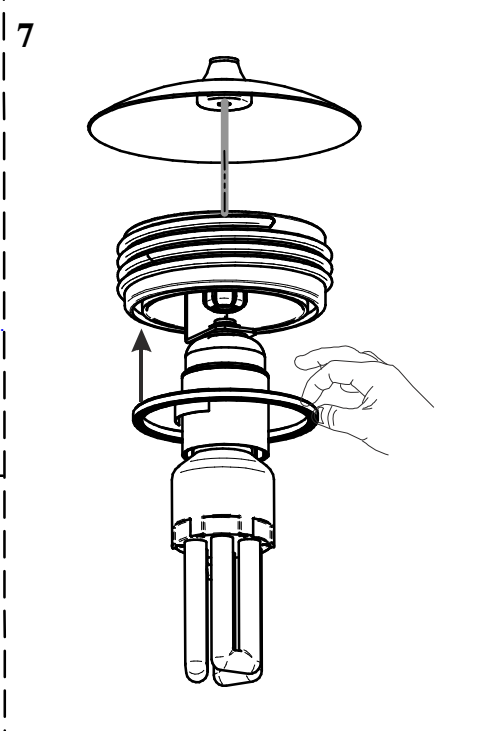
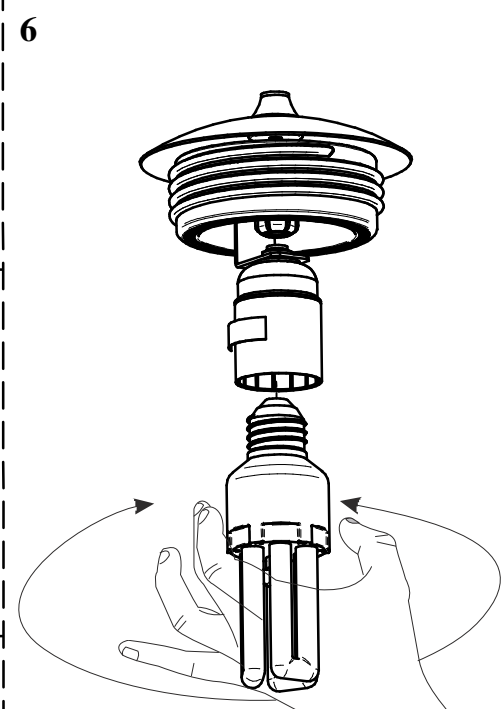
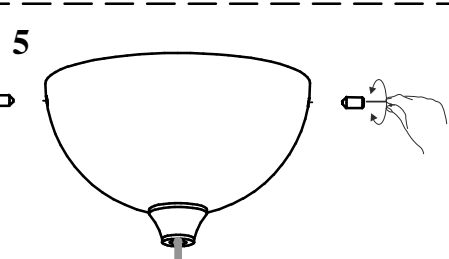
ACHTUNG: die sicherheit des gerates wird nur durch sachgemasse befolgung nachstehender anweisungen gewährleistet; ihre aufbewahrung ist deshalb sehr wichtig.

Contenuto dell'imballo - Box Contents - Contenido de la confección - Contenu de l'emballage - Packungsinhalt

 ARTICLE	ACCESSORIES	 RAWLPLUGS SCREWS	 KEY	 WASHER	 INSTRUCTIONS
---	-------------	--	--	--	---



ATTENZIONE: per il cablaggio seguire le istruzioni riportate sul morsetto.  
WARNING: to carry out wiring, follow clamp instructions.  
ACHTUNG: Bei der Verkabelung die Angaben auf der Klemme beachten.  
ATENCIÓN: para el cableado se han de seguir las instrucciones del borne.  
ATTENTION: pour le câblage suivre les instructions de la borne.



-Fissare energicamente il tappo con la chiave a compasso per mantenere l'IP dell'articolo  
-Screw end cap tightly using the adjustable pin spanner to maintain item IP rating.  
-Den Deckel mit einem Zweilochmutterdreher fest anziehen, um die Schutzart (IP) der Leuchte zu erhalten.  
-Fije enérgicamente el tapón con la llave de compás para mantener el IP del artículo.  
-Fixer énergiquement le bouchon à l'aide de la clé à ergots pour maintenir l'IP de l'article.

