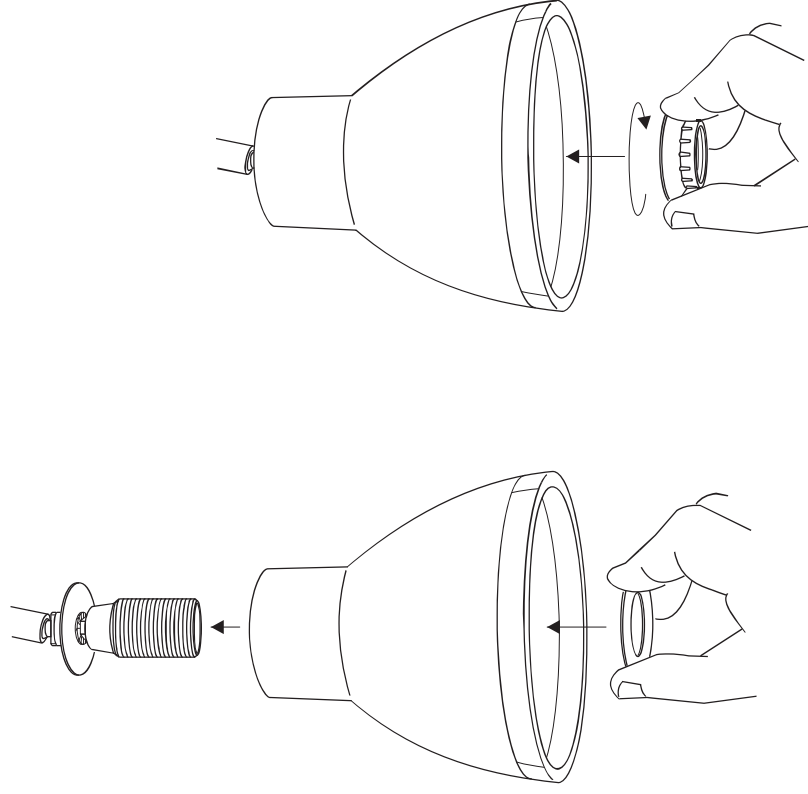


## ATTENZIONE ATTENTION ACHTUNG ATTENTION

ART.4402-4403-4404-4422-4423-4424-4428-4429



### **ATTENZIONE:**

INSERIRE IL VETRO E L'ANELLO NEL PORTALAMPADE, DOPO DI CHE' FISSARE IL TUTTO CON LA GHIERA.

### **ATTENTION:**

INSERT THE GLASS AND THE RING INTO THE LAMPHOLDER, AFTER THAT FIX EVERYTHING WITH THE METAL RING.

### **ATTENTION:**

INSERER LE VERRE ET L'ANNEAU SUR LA DOVILLE , APRES FIXER TOUT AVEC LE FRETTE.

### **ACHTUNG:**

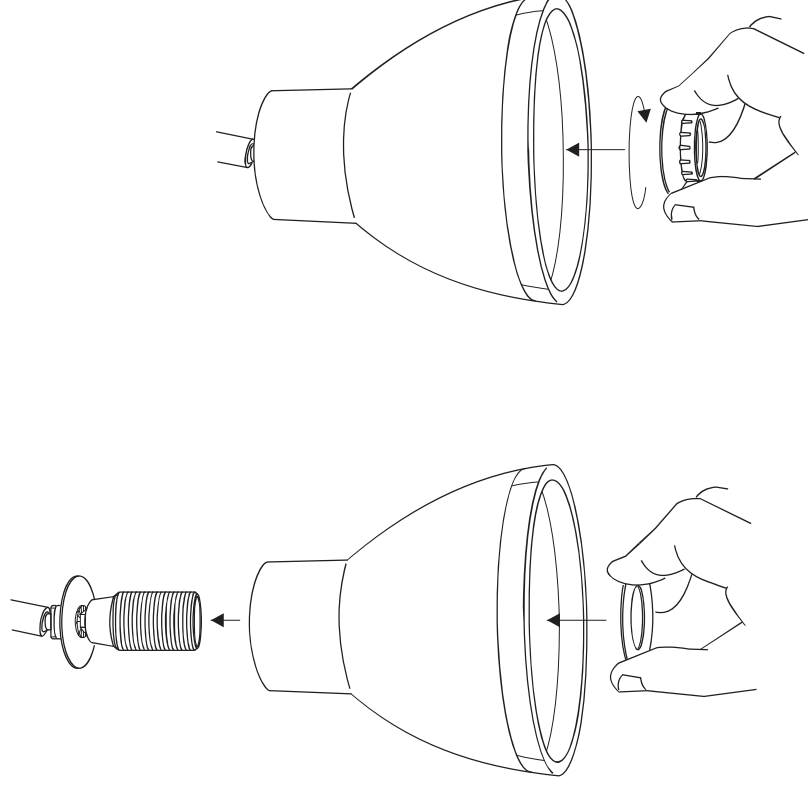
DAS GLAS UND DER RING AN DER FASSUNG MONTIEREN DANACH, ALLES MIT DER NUTMUTTER BEFESTIGEN.

### **ATENCIÓN:**

INTRODUCIR LA TULIPA EN EL ANILLO DEL PORTALAMPARAS, A CONTINUACION FIJAR TODO CON LA TUERCIA

## ATTENZIONE ATTENTION ACHTUNG ATTENTION

ART.4402-4403-4404-4422-4423-4424-4428-4429



### **ATTENZIONE:**

INSERIRE IL VETRO E L'ANELLO NEL PORTALAMFADE, DOPO DI CHE' FISSARE IL TUTTO CON LA GHIERA.

### **ATTENTION:**

INSERT THE GLASS AND THE RING INTO THE LAMPHOLDER, AFTER THAT FIX EVERYTHING WITH THE METAL RING.

### **ATTENTION:**

INSERER LE VERRE ET L'ANNEAU SUR LA DOVILLE , APRES FIXER TOUT AVEC LE FRETTE.

### **ACHTUNG:**

DAS GLAS UND DER RING AN DER FASSUNG MONTIEREN DANACH, ALLES MIT DER NUTMUTTER BEFESTIGEN.

### **ATENCIÓN:**

INTRODUCIR LA TULIPA EN EL ANILLO DEL PORTALAMPARAS, A CONTINUACION FIJAR TODO CON LA TUERCIA